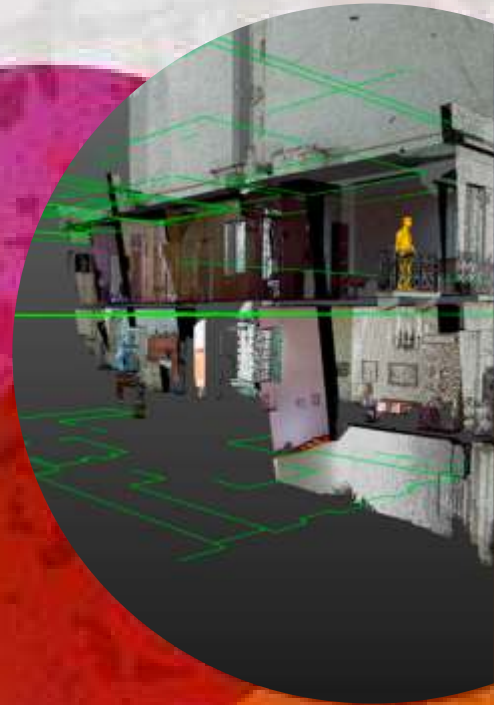


*Τρισδιάστατη Αποτύπωση Laser Scanning  
ολόκληρου του Διατηρητέου Κτιρίου  
στην Ακτή Θεμιστοκλέους στον αριθμό 60 στην Πειραιϊκή  
στον Πειραιά.  
Δεκέμβριος 2015*

Στο ιστορικό κτίριο στην Ακτή Θεμιστοκλέους του 1929  
δεν υπήρχαν σχέδια της υπάρχουσας κατάστασης.  
Μας παραγγέλθηκαν σχέδια ακριβείας  
για τον έλεγχο της στατικής επάρκειας  
και της αρχιτεκτονικής μελέτης  
και τον σχεδιασμό της νέας χρήσης του χώρου.



[www.xyz.gr](http://www.xyz.gr)



Αποτυπώσεις 3D Laser Scanning  
όλων των χώρων  
του διατηρητέου κτιρίου  
συνολικού εμβαδού 570τμ  
Δημιουργία  
Τρισδιάστατου Μοντέλου  
Παραγωγή σχεδίων κατόψεων όλων  
των επιπέδων, τομών και όψεων.